



T.C.  
İSTANBUL ATLAS ÜNİVERSİTESİ  
Yazı İşleri ve Genel Evrak Müdürlüğü



Sayı : E-41972894-051-43709  
Konu : 1. Ulusal Şarkı Çevirisi Kongresi

07.06.2024

### TÜM ÜNİVERSİTELER

Üniversitemiz bünyesinde 7-8 Ekim 2024 tarihinde yapılması planlanan "1. Ulusal Şarkı Çevirisi" isimli kongreye ilişkin afiş ekte sunulmuş olup söz konusu kongrenin Üniversiteniz bünyesinde duyurulması hususunda gereğini arz ederim.

Prof. Dr. Vahap Engin GÜLAL  
Rektör V.

Ek:

- 1- Çağrı Metni (1 Sayfa)
- 2- Afiş (1 Sayfa)

Dağıtım:

Abdullah Gül Üniversitesi Rektörlüğüne  
Acıbadem Mehmet Ali Aydınlar Üniversitesi  
Rektörlüğüne  
Adana Alparslan Türkeş Bilim ve Teknoloji  
Üniversitesi Rektörlüğüne  
Adıyaman Üniversitesi Rektörlüğüne  
Afyon Kocatepe Üniversitesi Rektörlüğüne  
Afyonkarahisar Sağlık Bilimleri Üniversitesi  
Rektörlüğüne

**Bu belge, güvenli elektronik imza ile imzalanmıştır.**

Belge Doğrulama Kodu :BSFC556E0

Belge Takip Adresi : <https://turkiye.gov.tr/ebd?eK=7570&eD=BSFC556E0&eS=43709>

ATLAS VADI KAMPÜSÜ ANADOLU CAD. NO: 40

34408 KAĞITHANE İSTANBUL

info@atlas.edu.tr

444 34 39 / 0212 761 87 61 (FAX)

Kep Adresi: istanbulatlasuniversitesi@hs01.kep.tr

Bilgi için: Tülin TAŞTEKİN  
Unvanı: Uzman



atlas.edu.tr

Ağrı İbrahim Çeçen Üniversitesi Rektörlüğüne  
Akdeniz Üniversitesi Rektörlüğüne  
Aksaray Üniversitesi Rektörlüğüne  
Alanya Alaaddin Keykubat Üniversitesi  
Rektörlüğüne  
Alanya Hamdullah Emin Paşa Üniversitesi  
Rektörlüğüne  
Altınbaş Üniversitesi Rektörlüğüne  
Amasya Üniversitesi Rektörlüğüne  
Anadolu Üniversitesi Rektörlüğüne  
Ankara Bilim Üniversitesi Rektörlüğüne  
Ankara Hacı Bayram Veli Üniversitesi  
Rektörlüğüne  
Ankara Medipol Üniversitesi Rektörlüğüne  
Ankara Müzik ve Güzel Sanatlar Üniversitesi  
Rektörlüğüne  
Ankara Sosyal Bilimler Üniversitesi Rektörlüğüne  
Ankara Üniversitesi Rektörlüğüne  
Ankara Yıldırım Beyazıt Üniversitesi  
Rektörlüğüne  
Antalya Akev Üniversitesi Rektörlüğüne  
Antalya Bilim Üniversitesi Rektörlüğüne  
Ardahan Üniversitesi Rektörlüğüne  
Artvin Çoruh Üniversitesi Rektörlüğüne  
Ataşehir Adıgüzel Meslek Yüksekokulu  
Müdürlüğüne  
Atatürk Üniversitesi Rektörlüğüne  
Atılım Üniversitesi Rektörlüğüne  
Avrasya Üniversitesi Rektörlüğüne  
Aydın Adnan Menderes Üniversitesi  
Rektörlüğüne  
Bahçeşehir Üniversitesi Rektörlüğüne  
Balıkesir Üniversitesi Rektörlüğüne  
Bandırma Onyediy Eylül Üniversitesi Rektörlüğüne  
Bartın Üniversitesi Rektörlüğüne  
Başkent Üniversitesi Rektörlüğüne  
Batman Üniversitesi Rektörlüğüne  
Bayburt Üniversitesi Rektörlüğüne  
İstanbul Beykent Üniversitesi Rektörlüğüne  
Beykoz Üniversitesi Rektörlüğüne  
Bezm-İ Alem Vakıf Üniversitesi Rektörlüğüne  
Bilecik Şeyh Edebali Üniversitesi Rektörlüğüne  
Bingöl Üniversitesi Rektörlüğüne  
Biruni Üniversitesi Rektörlüğüne  
Bitlis Eren Üniversitesi Rektörlüğüne  
Boğaziçi Üniversitesi Rektörlüğüne  
Bolu Abant İzzet Baysal Üniversitesi  
Rektörlüğüne

Bu belge, güvenli elektronik imza ile imzalanmıştır.

Belge Doğrulama Kodu :BSFC556E0

Belge Takip Adresi : <https://turkiye.gov.tr/ebd?eK=7570&eD=BSFC556E0&eS=43709>

ATLAS VADI KAMPÜSÜ ANADOLU CAD. NO: 40

34408 KAĞITHANE İSTANBUL

info@atlas.edu.tr

444 34 39 / 0212 761 87 61 (FAX)

Kep Adresi: istanbulatlasuniversitesi@hs01.kep.tr

Bilgi için: Tülin TAŞTEKİN  
Unvanı: Uzman



atlas.edu.tr

Burdur Mehmet Akif Ersoy Üniversitesi  
 Rektörlüğüne  
 Bursa Teknik Üniversitesi Rektörlüğüne  
 Bursa Uludağ Üniversitesi Rektörlüğüne  
 Çag Üniversitesi Rektörlüğüne  
 Çanakkale Onsekiz Mart Üniversitesi  
 Rektörlüğüne  
 Çankaya Üniversitesi Rektörlüğüne  
 Çankırı Karatekin Üniversitesi Rektörlüğüne  
 Çukurova Üniversitesi Rektörlüğüne  
 Demirođlu Bilim Üniversitesi Rektörlüğüne  
 Dicle Üniversitesi Rektörlüğüne  
 Dođuş Üniversitesi Rektörlüğüne  
 Dokuz Eylül Üniversitesi Rektörlüğüne  
 Düzce Üniversitesi Rektörlüğüne  
 Ege Üniversitesi Rektörlüğüne  
 Erciyes Üniversitesi Rektörlüğüne  
 Erzincan Binali Yıldırım Üniversitesi  
 Rektörlüğüne  
 Erzurum Teknik Üniversitesi Rektörlüğüne  
 Eskişehir Osmangazi Üniversitesi Rektörlüğüne  
 Eskişehir Teknik Üniversitesi Rektörlüğüne  
 Fatih Sultan Mehmet Vakıf Üniversitesi  
 Rektörlüğüne  
 Fenerbahçe Üniversitesi Rektörlüğüne  
 Fırat Üniversitesi Rektörlüğüne  
 Galatasaray Üniversitesi Rektörlüğüne  
 Gazi Üniversitesi Rektörlüğüne  
 Gaziantep İslam Bilim ve Teknoloji Üniversitesi  
 Rektörlüğüne  
 Gaziantep Üniversitesi Rektörlüğüne  
 Gebze Teknik Üniversitesi Rektörlüğüne  
 Giresun Üniversitesi Rektörlüğüne  
 Gümüşhane Üniversitesi Rektörlüğüne  
 Hacettepe Üniversitesi Rektörlüğüne  
 Hakkari Üniversitesi Rektörlüğüne  
 Haliç Üniversitesi Rektörlüğüne  
 Harran Üniversitesi Rektörlüğüne  
 Hasan Kalyoncu Üniversitesi Rektörlüğüne  
 Hitit Üniversitesi Rektörlüğüne  
 Iğdır Üniversitesi Rektörlüğüne  
 Isparta Uygulamalı Bilimler Üniversitesi  
 Rektörlüğüne  
 Işık Üniversitesi Rektörlüğüne  
 İbn Haldun Üniversitesi Rektörlüğüne  
 İhsan Doğramacı Bilkent Üniversitesi  
 Rektörlüğüne  
 İnönü Üniversitesi Rektörlüğüne

Bu belge, güvenli elektronik imza ile imzalanmıştır.

Belge Doğrulama Kodu :BSFC556E0

Belge Takip Adresi : <https://turkiye.gov.tr/ebd?eK=7570&eD=BSFC556E0&eS=43709>

ATLAS VADI KAMPÜSÜ ANADOLU CAD. NO: 40

34408 KAĞITHANE İSTANBUL

info@atlas.edu.tr

444 34 39 / 0212 761 87 61 (FAX)

Kep Adresi: istanbulatlasuniversitesi@hs01.kep.tr

Bilgi için: Tülin TAŞTEKİN  
 Unvanı: Uzman



atlas.edu.tr

İskenderun Teknik Üniversitesi Rektörlüğüne  
 İstanbul Arel Üniversitesi Rektörlüğüne  
 İstanbul Atlas Üniversitesi Rektörlüğüne  
 İstanbul Aydın Üniversitesi Rektörlüğüne  
 İstanbul Bilgi Üniversitesi Rektörlüğüne  
 İstanbul Esenyurt Üniversitesi Rektörlüğüne  
 İstanbul Galata Üniversitesi Rektörlüğüne  
 İstanbul Gedik Üniversitesi Rektörlüğüne  
 İstanbul Gelişim Üniversitesi Rektörlüğüne  
 İstanbul Kent Üniversitesi Rektörlüğüne  
 İstanbul Kültür Üniversitesi Rektörlüğüne  
 İstanbul Medeniyet Üniversitesi Rektörlüğüne  
 İstanbul Medipol Üniversitesi Rektörlüğüne  
 İstanbul Okan Üniversitesi Rektörlüğüne  
 İstanbul Rumeli Üniversitesi Rektörlüğüne  
 İstanbul Sabahattin Zaim Üniversitesi  
 Rektörlüğüne  
 İstanbul Sağlık ve Sosyal Bilimler Meslek  
 Yüksekokulu Müdürlüğüne  
 İstanbul Sağlık ve Teknoloji Üniversitesi  
 Rektörlüğüne  
 İstanbul Şişli Meslek Yüksekokulu Müdürlüğüne  
 İstanbul Teknik Üniversitesi Rektörlüğüne  
 İstanbul Ticaret Üniversitesi Rektörlüğüne  
 İstanbul Topkapı Üniversitesi Rektörlüğüne  
 İstanbul Üniversitesi Rektörlüğüne  
 İstanbul Üniversitesi-Cerrahpaşa Rektörlüğüne  
 İstanbul Yeni Yüzyıl Üniversitesi Rektörlüğüne  
 İstanbul 29 Mayıs Üniversitesi Rektörlüğüne  
 İstinye Üniversitesi Rektörlüğüne  
 İzmir Bakırçay Üniversitesi Rektörlüğüne  
 İzmir Demokrasi Üniversitesi Rektörlüğüne  
 İzmir Ekonomi Üniversitesi Rektörlüğüne  
 İzmir Katip Çelebi Üniversitesi Rektörlüğüne  
 İzmir Kavram Meslek Yüksekokulu Müdürlüğüne  
 İzmir Tınaztepe Üniversitesi Rektörlüğüne  
 İzmir Yüksek Teknoloji Enstitüsü Rektörlüğüne  
 Kadir Has Üniversitesi Rektörlüğüne  
 Kafkas Üniversitesi Rektörlüğüne  
 Kahramanmaraş İstiklal Üniversitesi Rektörlüğüne  
 Kahramanmaraş Sütçü İmam Üniversitesi  
 Rektörlüğüne  
 Kapadokya Üniversitesi Rektörlüğüne  
 Karabük Üniversitesi Rektörlüğüne  
 Karadeniz Teknik Üniversitesi Rektörlüğüne  
 Karamanoğlu Mehmetbey Üniversitesi  
 Rektörlüğüne  
 Kastamonu Üniversitesi Rektörlüğüne

Bu belge, güvenli elektronik imza ile imzalanmıştır.

Belge Doğrulama Kodu :BSFC556E0

Belge Takip Adresi : <https://turkiye.gov.tr/ebd?eK=7570&eD=BSFC556E0&eS=43709>

ATLAS VADI KAMPÜSÜ ANADOLU CAD. NO: 40

34408 KAĞITHANE İSTANBUL

info@atlas.edu.tr

444 34 39 / 0212 761 87 61 (FAX)

Kep Adresi: istanbulatlasuniversitesi@hs01.kep.tr

Bilgi için: Tülin TAŞTEKİN  
 Unvanı: Uzman



atlas.edu.tr

Kayseri Üniversitesi Rektörlüğüne  
 Kırıkkale Üniversitesi Rektörlüğüne  
 Kırklareli Üniversitesi Rektörlüğüne  
 Kırşehir Ahi Evran Üniversitesi Rektörlüğüne  
 Kilis 7 Aralık Üniversitesi Rektörlüğüne  
 Kocaeli Sağlık ve Teknoloji Üniversitesi  
 Rektörlüğüne  
 Kocaeli Üniversitesi Rektörlüğüne  
 Koç Üniversitesi Rektörlüğüne  
 Konya Gıda ve Tarım Üniversitesi Rektörlüğüne  
 Konya Teknik Üniversitesi Rektörlüğüne  
 Kto-Karatay Üniversitesi Rektörlüğüne  
 Kütahya Dumlupınar Üniversitesi Rektörlüğüne  
 Kütahya Sağlık Bilimleri Üniversitesi  
 Rektörlüğüne  
 Lokman Hekim Üniversitesi Rektörlüğüne  
 Malatya Turgut Özal Üniversitesi Rektörlüğüne  
 Maltepe Üniversitesi Rektörlüğüne  
 Manisa Celal Bayar Üniversitesi Rektörlüğüne  
 Mardin Artuklu Üniversitesi Rektörlüğüne  
 Marmara Üniversitesi Rektörlüğüne  
 Mef Üniversitesi Rektörlüğüne  
 Mersin Üniversitesi Rektörlüğüne  
 Mimar Sinan Güzel Sanatlar Üniversitesi  
 Rektörlüğüne  
 Mudanya Üniversitesi Rektörlüğüne  
 Muğla Sıtkı Koçman Üniversitesi Rektörlüğüne  
 Munzur Üniversitesi Rektörlüğüne  
 Muş Alparslan Üniversitesi Rektörlüğüne  
 Necmettin Erbakan Üniversitesi Rektörlüğüne  
 Nevşehir Hacı Bektaş Veli Üniversitesi  
 Rektörlüğüne  
 Niğde Ömer Halisdemir Üniversitesi  
 Rektörlüğüne  
 İstanbul Nişantaşı Üniversitesi Rektörlüğüne  
 Nuh Naci Yazgan Üniversitesi Rektörlüğüne  
 Ondokuz Mayıs Üniversitesi Rektörlüğüne  
 Ordu Üniversitesi Rektörlüğüne  
 Orta Doğu Teknik Üniversitesi Rektörlüğüne  
 Osmaniye Korkut Ata Üniversitesi Rektörlüğüne  
 Ostim Teknik Üniversitesi Rektörlüğüne  
 Özyeğin Üniversitesi Rektörlüğüne  
 Pamukkale Üniversitesi Rektörlüğüne  
 Piri Reis Üniversitesi Rektörlüğüne  
 Recep Tayyip Erdoğan Üniversitesi Rektörlüğüne  
 Sabancı Üniversitesi Rektörlüğüne  
 Sağlık Bilimleri Üniversitesi Rektörlüğüne  
 Sakarya Uygulamalı Bilimler Üniversitesi

Bu belge, güvenli elektronik imza ile imzalanmıştır.

Belge Doğrulama Kodu :BSFC556E0

Belge Takip Adresi : <https://turkiye.gov.tr/ebd?eK=7570&eD=BSFC556E0&eS=43709>

ATLAS VADI KAMPÜSÜ ANADOLU CAD. NO: 40

34408 KAĞITHANE İSTANBUL

info@atlas.edu.tr

444 34 39 / 0212 761 87 61 (FAX)

Kep Adresi: istanbulatlasuniversitesi@hs01.kep.tr

Bilgi için: Tülin TAŞTEKİN  
Unvanı: Uzman



atlas.edu.tr

Rektörlüğüne  
Sakarya Üniversitesi Rektörlüğüne  
Samsun Üniversitesi Rektörlüğüne  
Sanko Üniversitesi Rektörlüğüne  
Selçuk Üniversitesi Rektörlüğüne  
Siirt Üniversitesi Rektörlüğüne  
Sinop Üniversitesi Rektörlüğüne  
Sivas Bilim ve Teknoloji Üniversitesi  
Rektörlüğüne  
Sivas Cumhuriyet Üniversitesi Rektörlüğüne  
Süleyman Demirel Üniversitesi Rektörlüğüne  
Şırnak Üniversitesi Rektörlüğüne  
Tarsus Üniversitesi Rektörlüğüne  
Ted Üniversitesi Rektörlüğüne  
Tekirdağ Namık Kemal Üniversitesi Rektörlüğüne  
Tobb Ekonomi ve Teknoloji Üniversitesi  
Rektörlüğüne  
Tokat Gaziosmanpaşa Üniversitesi Rektörlüğüne  
Toros Üniversitesi Rektörlüğüne  
Trabzon Üniversitesi Rektörlüğüne  
Trakya Üniversitesi Rektörlüğüne  
Türk Hava Kurumu Üniversitesi Rektörlüğüne  
Türk-Alman Üniversitesi Rektörlüğüne  
Ufuk Üniversitesi Rektörlüğüne  
Uşak Üniversitesi Rektörlüğüne  
Üsküdar Üniversitesi Rektörlüğüne  
Van Yüzüncü Yıl Üniversitesi Rektörlüğüne  
Yalova Üniversitesi Rektörlüğüne  
Yaşar Üniversitesi Rektörlüğüne  
Yeditepe Üniversitesi Rektörlüğüne  
Yıldız Teknik Üniversitesi Rektörlüğüne  
Yozgat Bozok Üniversitesi Rektörlüğüne  
Yüksek İhtisas Üniversitesi Rektörlüğüne  
Zonguldak Bülent Ecevit Üniversitesi  
Rektörlüğüne

Bu belge, güvenli elektronik imza ile imzalanmıştır.

Belge Doğrulama Kodu :BSFC556E0

Belge Takip Adresi : <https://turkiye.gov.tr/ebd?eK=7570&eD=BSFC556E0&eS=43709>

ATLAS VADI KAMPÜSÜ ANADOLU CAD. NO: 40

34408 KAĞITHANE İSTANBUL

info@atlas.edu.tr

444 34 39 / 0212 761 87 61 (FAX)

Kep Adresi: istanbulatlasuniversitesi@hs01.kep.tr

Bilgi için: Tülin TAŞTEKİN  
Unvanı: Uzman



atlas.edu.tr



## Çağrı Metni

Değerli Araştırmacı, Şarkı çevirisi, tüm alt alanlarıyla, hem araştırma alanı olarak, hem de sektördeki ihtiyaç bakımından gittikçe daha da büyük önem kazanmaktadır. Ancak konuyla ilgili kaleme alınan Türkçe makale sayısının son derece az olduğu dikkat çekmektedir. Bu eksikliğı doldurmakta önemli rol oynayacağına inandığımız 1. Ulusal Şarkı Çevirisi Kongresi 7-8 Ekim 2024 tarihlerinde Atlas Üniversitesi Vadi Kampüsünde gerçekleşecektir. Ülkemiz genelindeki Mütercim-Tercümanlık, Çeviribilim, Opera, Müzikoloji, Türk Dili ve Edebiyatı, Yeni Türk Edebiyatı, Karşılaştırmalı Edebiyat, Kültürel İncelemeler, Dilbilim ve İngiliz Dili ve Edebiyatı başta olmak üzere ilgili tüm bölümlerden değerli katkılarınızı bekliyoruz.

**Bildiri gönderimi için son tarih: 25 Temmuz 2024**

Ayrıntılı çağrı metni için: [sarkicevirisi.atlas.edu.tr](http://sarkicevirisi.atlas.edu.tr)

ATLAS VADİ KAMPÜSÜ ANADOLU CAD. NO: 40

34408 KAĞITHANE İSTANBUL

[info@atlas.edu.tr](mailto:info@atlas.edu.tr)

444 34 39 / 0212 761 87 61 (FAX)



[atlas.edu.tr](http://atlas.edu.tr)



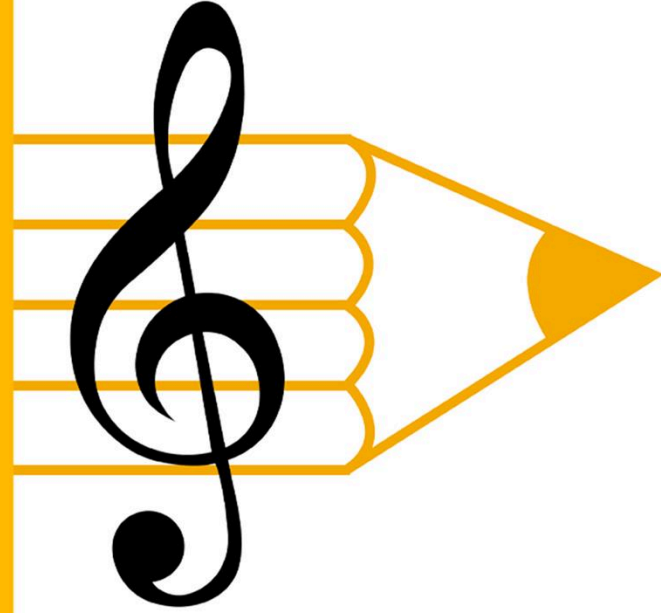
Şarkı çevirisi, tüm alt alanlarıyla, hem araştırma alanı olarak, hem de sektördeki ihtiyaç bakımından gittikçe daha da büyük önem kazanmaktadır. Ancak konuyla ilgili kaleme alınan Türkçe makale sayısının son derece az olduğu dikkat çekmektedir. Bu eksikliği doldurmakta önemli rol oynayacağına inandığımız 1. Ulusal Şarkı Çevirisi Kongresi 7-8 Ekim 2024 tarihlerinde Atlas Üniversitesi Vadi Kampüsünde gerçekleşecektir. Ülkemiz genelindeki Mütercim-Tercümanlık, Çeviribilim, Opera, Müzikoloji, Türk Dili ve Edebiyatı, Yeni Türk Edebiyatı, Karşılaştırmalı Edebiyat, Kültürel İncelemeler, Dilbilim ve İngiliz Dili ve Edebiyatı başta olmak üzere ilgili tüm bölümlerden değerli katkılarınızı bekliyoruz.

Ayrıntılı çağrı metni için: [www.sarkicevirisi.atlas.edu.tr](http://www.sarkicevirisi.atlas.edu.tr)

Saygılarımızla,

Dr. Öğr. Üyesi Alaz PESEN

1. Ulusal Şarkı Çevirisi Kongresi Düzenleme ve Bilim Kurulu Başkanı  
İstanbul Atlas Üniversitesi İngilizce Mütercim-Tercümanlık Bölümü



**TARİH**  
7-8 EKİM 2024  
**YER**  
DR. RALPH A.  
DEFRONZO  
ODİTORYUMU